

## Devenir de la première promotion de diplômés de LG (2018-24)

Depuis la création de l'IUT Lumière, nous nous efforçons de garder le lien avec nos anciens étudiants et identifions les parcours de chacun. Nous réalisons des enquêtes de cohorte nous permettant ensuite d'analyser ces trajectoires. A cela s'est ajouté des enquêtes plus qualitatives sous la forme de projet tuteurés dans lesquels des étudiants LG ciblent des profils et des trajectoires pour ensuite mener des interviews très approfondies.

Ces enquêtes quantitatives et qualitatives ont pour objectif d'informer sur les débouchés accessibles à l'issue de la formation proposée par la licence LG. Elles nous permettent également d'analyser les besoins du bassin d'emploi et alimenter les discussions lors des comités de pilotage.

Nous interrogeons les étudiants sur leur parcours post-diplôme :

- Soit la poursuite d'études, en identifiant le diplôme visé, si la formation est en alternance ou pas.
- Soit la situation professionnelle, permettant de connaître le type de contrat, le taux d'insertion, le poste occupé, et par conséquent l'adéquation de l'emploi avec le diplôme de la LG.

Les données présentées ici concernent une enquête à 5 ans et les promotions LG de 2018 à 2024. Une première analyse réalisée par les équipes du département MLT/LG permet d'identifier les trajectoires des étudiants après l'obtention du diplôme. Les résultats des enquêtes quantitatives sont présentés ci-dessous.

**Taux de réponse :** 55% (126 / 226 diplômés) Promotion 2018 à 2024

**Situation des répondants :**

<b>Poursuite d'études</b>	14% (18)	Master (100%)	Alternance	15 (83%)
			Initiale	3 (17%)
<b>Insertion professionnelle</b>	83% (105)	CDD 6 (6%)	En adéquation avec la formation	6
			Autres postes	0
		CDI 99 (94%)	En adéquation avec la formation	98 (93%)
			Autres postes	1
<b>Recherche d'emploi</b>	2,3% (1)			3
<b>Autre situation</b>	0,8% (1)	Césure		3

## **Analyse :**

**Dans un premier temps, nous constatons un taux de retour faible qui traduit la difficulté de fidélisation des étudiants qui restent seulement une année à l'IUT avec à peine 500h de cours et pour lesquels l'esprit d'appartenance est moins marqué que pour les BUT MLT.**

Le taux de poursuite d'étude sur cette durée longue est de 14% pour l'échantillon de répondants et concerne 18 étudiants. Ces 18 étudiants se répartissent exclusivement sur les deux dernières promotions : 2022 et 2024. On notera que ces poursuites sont à 98% en lien avec le domaine de la licence et pour **83% en alternance**. Les LG se spécialisent majoritairement soit dans les transports soit dans le domaine de l'industrie, et à la marge dans la distribution. Les poursuites d'étude sont largement portées par les formations bac+5 du secteur privé non labellisée ou non accréditée par le MESR, dans une situation où les aides à l'apprentissage ont fortement augmenté sans contrôle des autorités, hormis la nécessité d'afficher un titre de niveau 7 rattaché à une fiche RNCP. Ainsi, des écoles en tout genre recrutent nos étudiants sortant sans réellement se préoccuper de leur projet professionnel ni de leur niveau académique.

Concernant le taux d'insertion à 5 ans, il est de 83% (105/126 répondants) et se traduit principalement en CDI (94% des anciens étudiants en poste). Les intitulés de poste s'inscrivent au sens large dans les métiers de la *supply chain* à la fois dans l'industrie, la distribution et la prestation de transport et logistique.

On notera un taux très faible d'étudiants en recherche d'emploi au moment de l'enquête (2,3%) traduisant bien le dynamisme porteur du secteur de la logistique depuis bientôt plus de 20 ans. Ce qui confirme le bon positionnement de la licence LG répondant à la demande du marché de l'emploi.

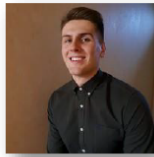
## **Enquêtes qualitatives approfondies LG :**

Pour compléter ces enquêtes qualitatives, nous réalisons des enquêtes qualitatives. Cette enquête a été réalisée par des étudiants LG dans le cadre des projets tuteurés. L'échantillon est volontairement restreint mais cela permet de travailler en profondeur et de comprendre les métiers occupés après la licence avec les missions, les domaines de compétences, la valeur ajoutée du diplôme et des différents modules. Ci-dessous un extrait de la présentation rendue dans le cadre des projets tuteurés LG :

# I. Présentation des interlocuteurs



**Barbara Ponton** - 25 ans  
Promotion 2015-2016  
*Patek Philippe*  
Planificateur de production  
**Issue d'un DUT techniques de commercialisation et DUETI Commerce international**  
**Formation diplômante d'un Bac +2**



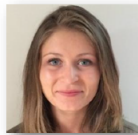
**Maxime Lentillon** - 25 ans  
Promotion 2017-2018  
*Porcher industries*  
Master Manager de projet  
Achat & Approvisionnement -  
Acheteur Junior en  
alternance  
Issu d'un BTS transport &  
logistique



**Celia Poulet** - 24 ans  
Promotion 2017-2018  
*Minoterie Degrange*  
Assistante ADV  
**Issue d'un DUT techniques de commercialisation**  
**Formation diplômante d'un Bac +2**

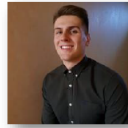
Trois étudiants ont été ciblés puis interviewés avec le même questionnaire. Questionnaire élaboré depuis plusieurs années en MLT et transféré en LG.

## III. Postes occupés, missions et interlocuteurs



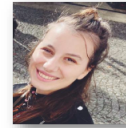
**Barbara Ponton** (Planificateur production)

- Assurer la livraison et le stock des composants pour la production
- Lisser la charge des ateliers
- Planification de la production
- PDP / PIC – Mise en ligne de production



**Maxime Lentillon** (Acheteur junior)

- Analyse de risque fournisseur
- Recherche et sélection de nouveaux fournisseurs
- Etablissement et mise à jour des contrats fournisseurs



**Celia Poulet** (Assistante ADV logistique)

- Affrètement de transport
- Gestion des commandes
- Gestion des stocks
- Gérer les citernes, silos
- Réception du blé à l'état brut, moulu jusqu'en farine.
- Tournées des chauffeurs
- Gestion de production
- Recrutement

9

Ce questionnaire permet de détailler les postes occupés et le détail des missions.

## III. Postes occupés, missions et interlocuteurs



- ☐ Interlocuteurs internes
  - Le service production
  - Le service qualité
  - Les approvisionneurs
  - Les bureaux méthode et logistique
  - Les ordonnanceurs



- ☐ Interlocuteurs internes
  - Le service production
  - La comptabilité
  - La qualité
  - Recherche et développement
  - Les approvisionneurs
  - L'équipe achat
- ☐ Interlocuteur externe
  - Fournisseur



- ☐ Interlocuteurs internes
  - Le Responsable production
  - Le Chef meunier
  - Le directeur d'entreprise
  - La comptabilité
  - Le service qualité
  - Service ADV
- ☐ Interlocuteurs externes
  - Client
  - Service d'exploitation des transporteurs

## IV. Utilité des modules

UE	Matière	POULET Celia	PONTON Barbara	LENTILLON Maxime
	Concepts fondamentaux de la chaîne logistique	↑	→	↑
UE 51	Environnement juridique, commercial, de l'entreposage, du transport et du travail	↑	→	↑
	Analyse de données et bureautique	↑	→	↑
	Animation d'équipe, communication, accompagnement du changement	↑	↑	↑
UE 52	Pratique de l'anglais professionnel	→	↑	↑
	Gestion de projet	→	↑	→
	Management stratégique des organisations et entreprises en réseaux	→	↑	→
	Prévision de la demande et du besoin de services associés, gestion de la relation clients	↑	→	↑
UE 53	Gestion des stocks-Gestion de production	↑	↑	→
	Gestion des entrepôts	↑	↑	→
	Outils et méthodes de gestion des flux internes	→	↑	→
	Fonction achat et logistique	↑	→	↑
UE 54	Atelier mémoire	↑	→	↑
	Projets tuteurés	↑	→	↑
	Cycle de conférences: entrepreneuriat, logistique humanitaire, intelligence économique, visites	↑	→	↑
UE 55	Accompagnement de l'alternance, projet personnel et professionnel	→	↑	↑
	Parcours en entreprise	↑	↑	↑
	Systèmes d'information appliqués à la chaîne logistique	→	→	↑
UE 61	Sensibilisation à la sécurité au travail dans la chaîne logistique et à la gestion des risques	↑	↑	→
	Pilotage de la chaîne logistique et nouvelles formes de commerce et distribution	↑	↑	→
	Ingénierie des processus et gestion de la qualité	→	↑	→
UE 62	Calcul d'indicateurs de performance et calculs statistiques	↑	↑	↑
	Contrôle de gestion et analyse de la performance	↑	→	↑
UE 63	Projets tuteurés-gestion de projets et atelier mémoire	↑	→	↑
	Projets tuteurés-dossiers professionnels	↑	→	↑
UE 64	Accompagnement de l'alternance, projet personnel et professionnel	→	→	↑
	Parcours en entreprise	↑	↑	↑
UE 65 LTI	Echanges internationaux, choix logistiques et techniques du commerce international	→	↑	↑
	Organisation des chaînes internationales de transport, douanes	→	↑	↑
UE 65 LUI	Problématique des flux en milieu urbain, centre de distribution urbain	-	↑	-
	Fluvial et ferroviaire de proximité	-	↑	-

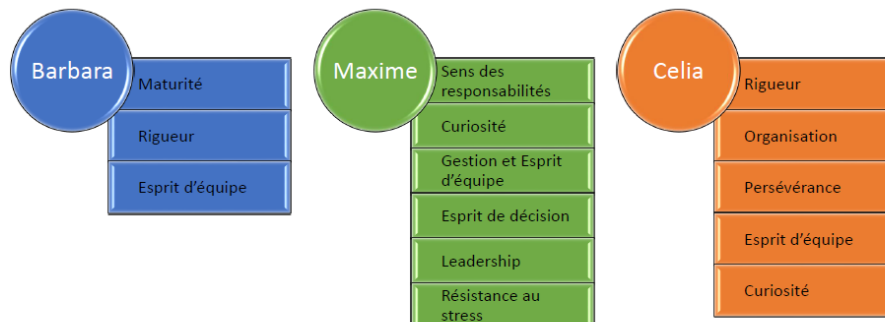
Quotidiennement	100%	↑
Régulièrement	75%	→
Moyennement	50%	→
Rarement	25%	→
Pas du tout	0%	↓

		POULET Celia	PONTON Barbara	LENTILLON Maxime
Quotidiennement	👆	31%	23%	48%
Régulièrement	👉	10%	23%	10%
Moyennement	👉	17%	13%	10%
Rarement	👉	7%	10%	3%
Pas du tout	👇	34%	32%	28%

12

Une slide permet de faire le lien avec les différents modules de la licence afin d'apprécier pour chaque métier les tendances. On notera par exemple qu'environ 70% des modules sont déclarés utiles quotidiennement, régulièrement, ou moyennement.

## IV. Apport de la licence – Compétences acquises



Enfin, concernant les compétences acquises, elles permettent de cerner indirectement les attendus du secteur auxquels s'efforce de répondre la licence LG.

## Principe du suivi de cohorte LG / fichier source

Un fichier excel (anonymisé ci-dessous) permet de comprendre le principe du suivi de cohorte comme on peut le voir

sur la promotion 2028-2019 et son prolongement jusqu'en 2024-2025 ci-dessous. Chaque promotion est incrémentée dans le fichier à partir des données d'enquête ce qui permet de comprendre la trajectoire de manière dynamique.

[illegible]

[illegible]